

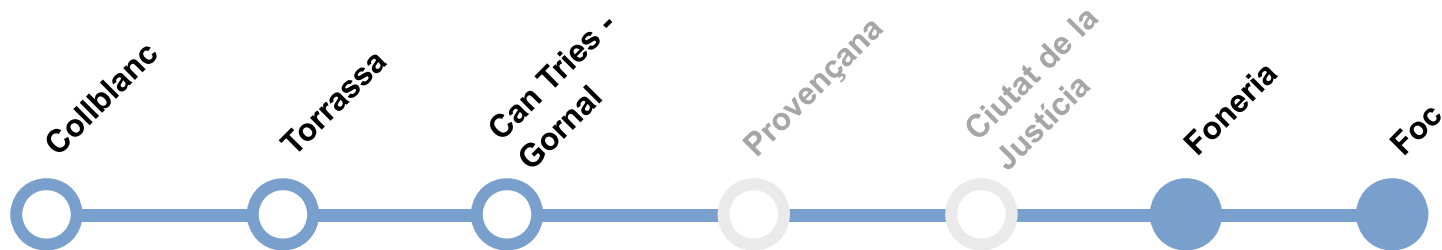


Posada en servei de l'L10 Sud



Barcelona, 8 de setembre de 2018

L'L10 Sud

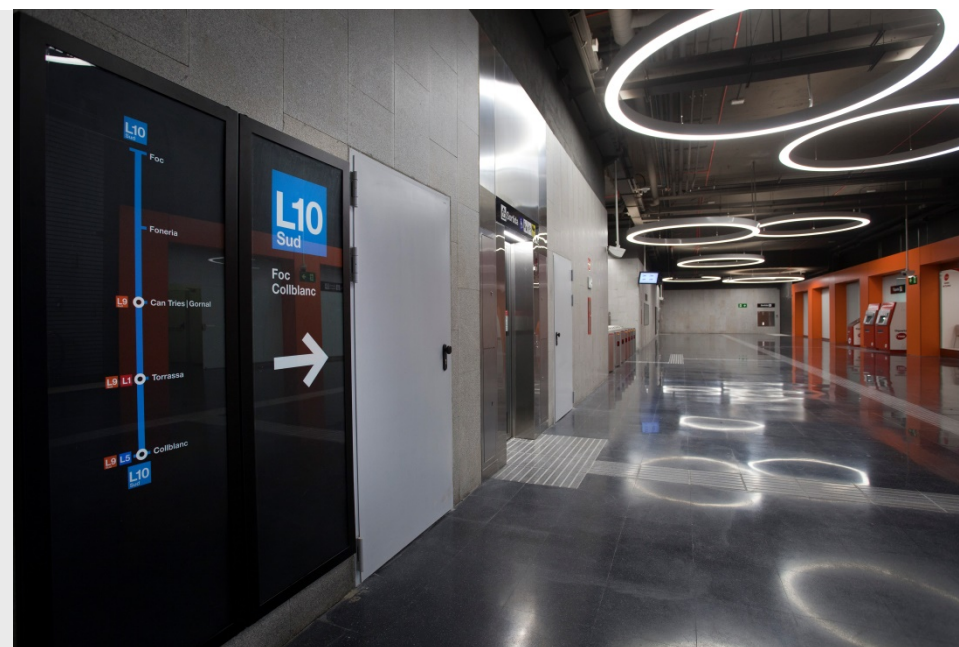


Característiques generals

- **La línia 10 Sud té 4,5 km de longitud:** 2 km corresponen al tronc comú amb l'L9 Sud (estacions de Collblanc, Torrassa i Can Tries – Gornal) i 2,5 km són del nou túnel que va des de la bifurcació del Gornal fins a Foc. Després d'aquesta estació hi ha un tram de via doble d'1,6 km que els trens utilitzen per a la maniobra del canvi de sentit.
- Inicialment tindrà **5 estacions:** les tres estacions de l'L9 Sud que es troben en servei des del febrer de 2016 i dues estacions noves, situades al passeig de la Zona Franca, a Barcelona: **Foneria i Foc.**
- Durant **el 2019** aquesta línia disposarà de **dues estacions** més, en obres actualment i situades a l'Hospitalet de Llobregat: Provençana (previsió entrada en servei, primavera) i Ciutat de la Justícia (previsió d'entrada en servei, tardor).
- Les obres de l'L10 Sud es van reprendre un cop es va posar en servei l'L9 Sud. El **pressupost** assignat des de llavors és de **119 M€:** 37 M€ a actuacions al túnel (via, catenària, instal·lacions), 45 M€ a les estacions de Foneria i Foc i 37 M€ a les estacions de Provençana i Ciutat de la Justícia.

L10 Sud: El metro arriba als barris de la Marina

- **Línia vertebradora i metropolitana:** Connectem zones del territori metropolità que fins ara no disposaven de metro. Amb la posada en servei de l'L10 Sud el metro arriba per primera vegada als barris de la Marina de Barcelona.
- **Intermodalitat amb altres línies de metro:** L5 i L9 Sud (Collblanc), L1 i L9 Sud (Torrassa) i L9 Sud (Can Tries - Gornal).
- **Trens sense conductor,** d'estructura lleugera i tecnologia avançada; gran capacitat, confort i màxima seguretat.



L10 Sud: Algunes dades d'interès

Dades d'interès

5 Estacions del tipus pou (andanes superposades, integrades en un túnel de dos nivells)

Interestació mitjana: 1.120 metres

Interestació màxima: 1.858 metres entre Can Tries-Gornal i Foneria

Accessibilitat: Estacions totalment adaptades a persones amb mobilitat reduïda, que disposen d'espais reservats al tren. Les andanes estan protegides amb portes de vidre

Ascensors: 21

Escales mecàniques: 118

Màquines de venda de bitllets: 13

Vies d'evacuació als túnels i sortides d'emergència en totes les estacions

Velocitat comercial: 30,1 km/h



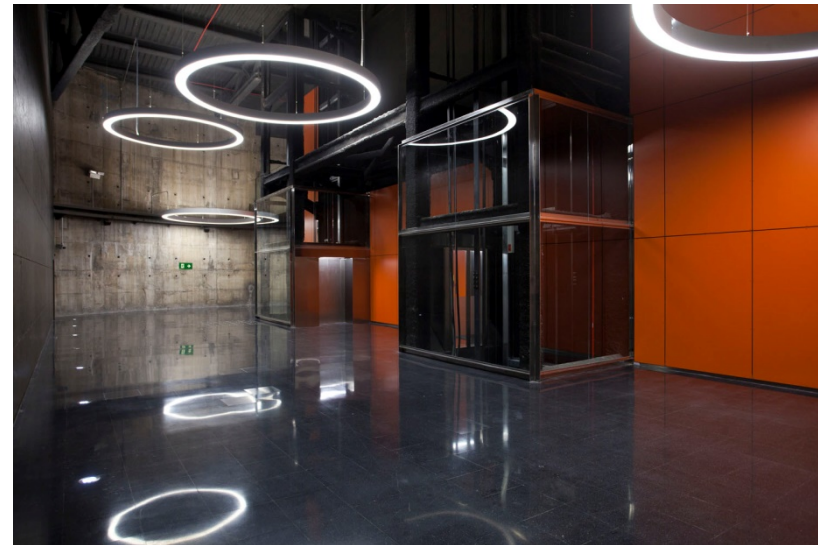
L10 Sud: Estació de Foc

- Concepte d'estació realitzada segons el projecte de Toyo Ito Arquitectes.
- Profunditat d'uns 30 m.
- Accés al vestíbul: mitjançant escales convencionals, escales mecàniques o dos ascensors.
- Accés a l'andana: mitjançant una bateria d'escales mecàniques o dos ascensors.
- Disposa d'un espai per situar una zona d'exposició d'art, amb una alçada d'uns 8 m.



L10 Sud: Estació de Foneria

- Concepte d'estació segons el projecte de Daniel Freixes.
- Profunditat d'uns 40 m.
- Accés al vestíbul: mitjançant escales convencionals, escales mecàniques o dos ascensors.
- Accés a l'andana: mitjançant una bateria d'escales mecàniques o dos ascensors.
- Disposa d'un espai polivalent de quasi 10 m d'alçada (inicialment previst per a exposicions d'art o culturals).



L10 Sud: Nivells de servei

- TMB disposarà de 5 trens:
 - 3 trens per carrusel
(entre les estacions de Collblanc, Torrasa i Can Tries – Gornal, que comparteixen recorregut amb l'L9 Sud, n'hi haurà 9 més).
 - 1 tren de reserva
 - 2 trens de manteniment compartits amb L9 Sud
- Freqüència de pas dels trens: **7 minuts**
- Temps de recorregut entre les estacions de Collblanc i Foc: **9 minuts**



L10 Sud: Característiques dels trens

Dades generals

Cotxes: 5 (4 motors i 1 remolc) interconnectats

Longitud: 85,86 metres

Estructura: alumini i acer

Potència de tracció: 1.920 kW

Velocitat màxima: 80 km/h

Portes: 20 per costat, de doble full

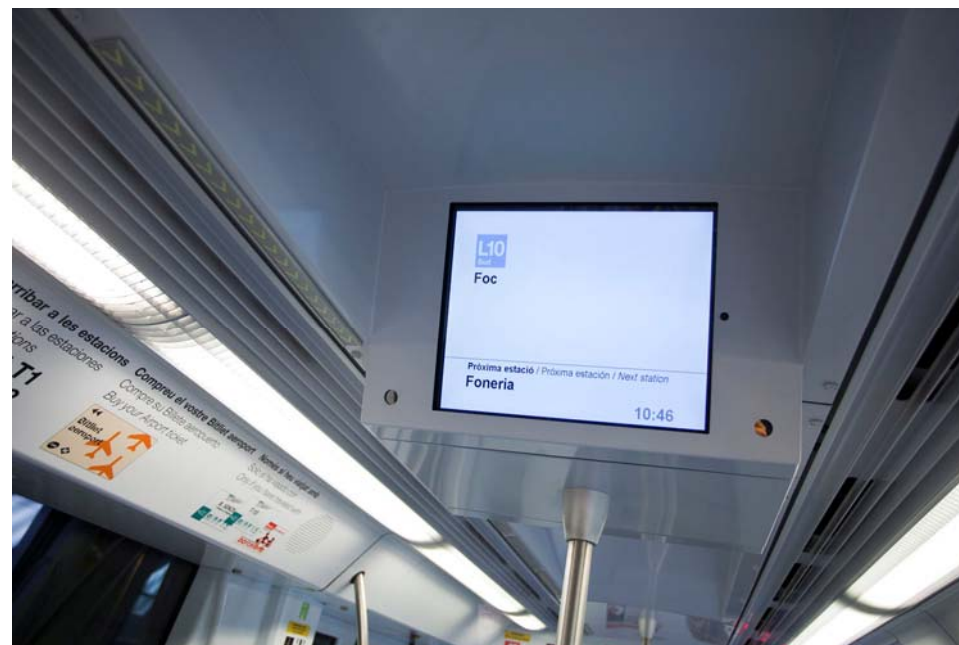
Capacitat de cada tren: 975 persones

4 places per a persones amb mobilitat reduïda

Videovigilància, megafonia i interfonia de seguretat

Porta i rampa d'evacuació d'emergència en els frontals

Fabricació: Alstom 2006-2011



L10 Sud: Horari del servei (comú a la resta de la xarxa)

Dades

De dilluns a dijous: de 5.00 a 24.00 h

Divendres i vigílies de festiu: de 5.00 a 2.00 h

Dissabtes servei continu tota la nit

Diumenges i festius entre setmana: fins a les 24.00 h



L10 Sud: Demanda prevista



Demanda prevista:

Foc	2.835 PAX/dia
Foneria	3.418 PAX/dia

S'eliminarien 1.438 vehicles/dia

Reducció de **4.056.662 veh-km/any**

L10 Sud: Execució dels túnels



Túnel de diàmetre 12 m

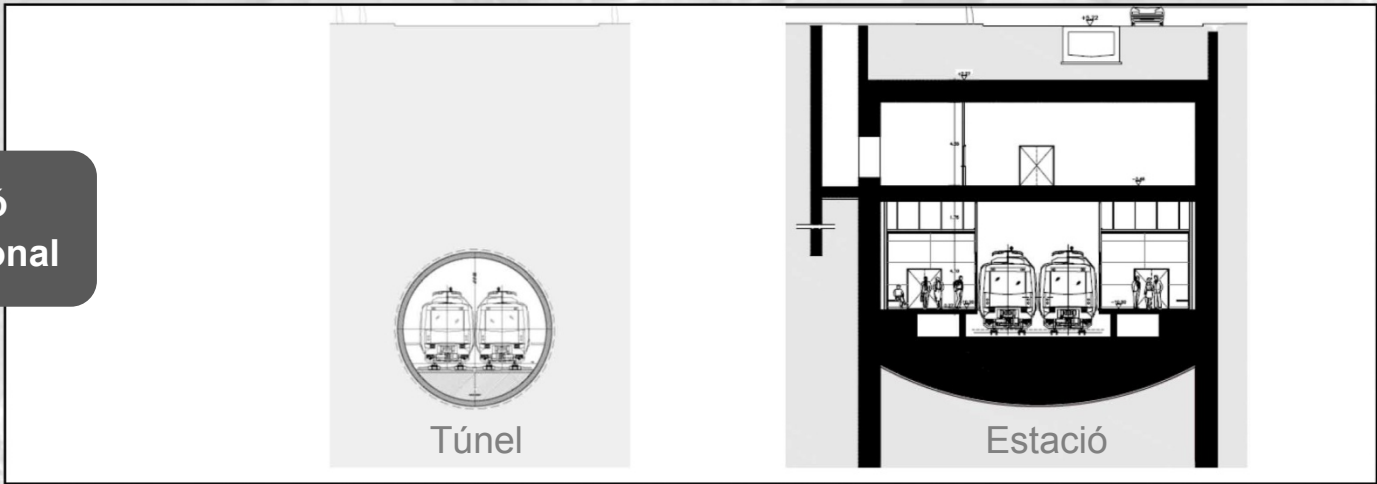
Superfície d'excavació: 112 – 114 m²

Doble via a dos nivells

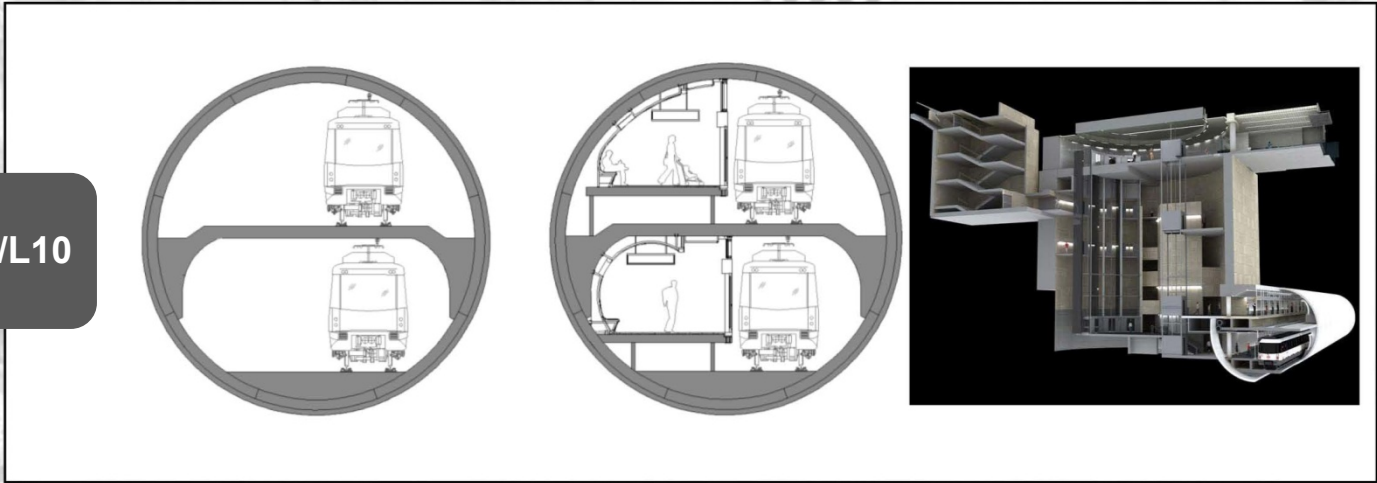
L9/L10: Tipologia de les estacions

Tipologia	Estacions
Pou o 'L9/L10'	31
Convencionals	16
Viaducte	5
Total	52

Solució convencional



Solució L9/L10



L9/L10: Cronologia

Maig 2001

Aprovació inicial del **Pla Director d'Infraestructures 2001-2010** (PDI) de la Generalitat de Catalunya, on apareix per 1a vegada l'L9. Una "línia perimetral que, a més de cobrir zones no servides al Barcelonès Nord i al corredor Hospitalet – Zona Franca – Aeroport, potenciï l'efecte xarxa en connectar amb totes les línies ferroviàries existents a través de potents intercanviadors"

2002

Els consellers Felip Puig i Artur Mas col·loquen la primera pedra a Badalona i Santa Coloma. Inici de les obres

Octubre 2005

Inici de les obres de l'L9 tram I

13 de desembre de 2009

Entrada en servei tram Santa Coloma (5 estacions, 4 km): Can Zam, Singuerlín, Església Major, Fondo i Can Peixauet

18 d'abril de 2010

Entrada en servei del tram Bon Pastor – Gorg

26 de juny de 2010

Entrada en servei del tram Sagrera – Bon Pastor

19 de setembre de 2011

Entrada en servei de l'estació de Santa Rosa, al tram de Santa Coloma, entre les estacions de Fondo i Can Peixauet

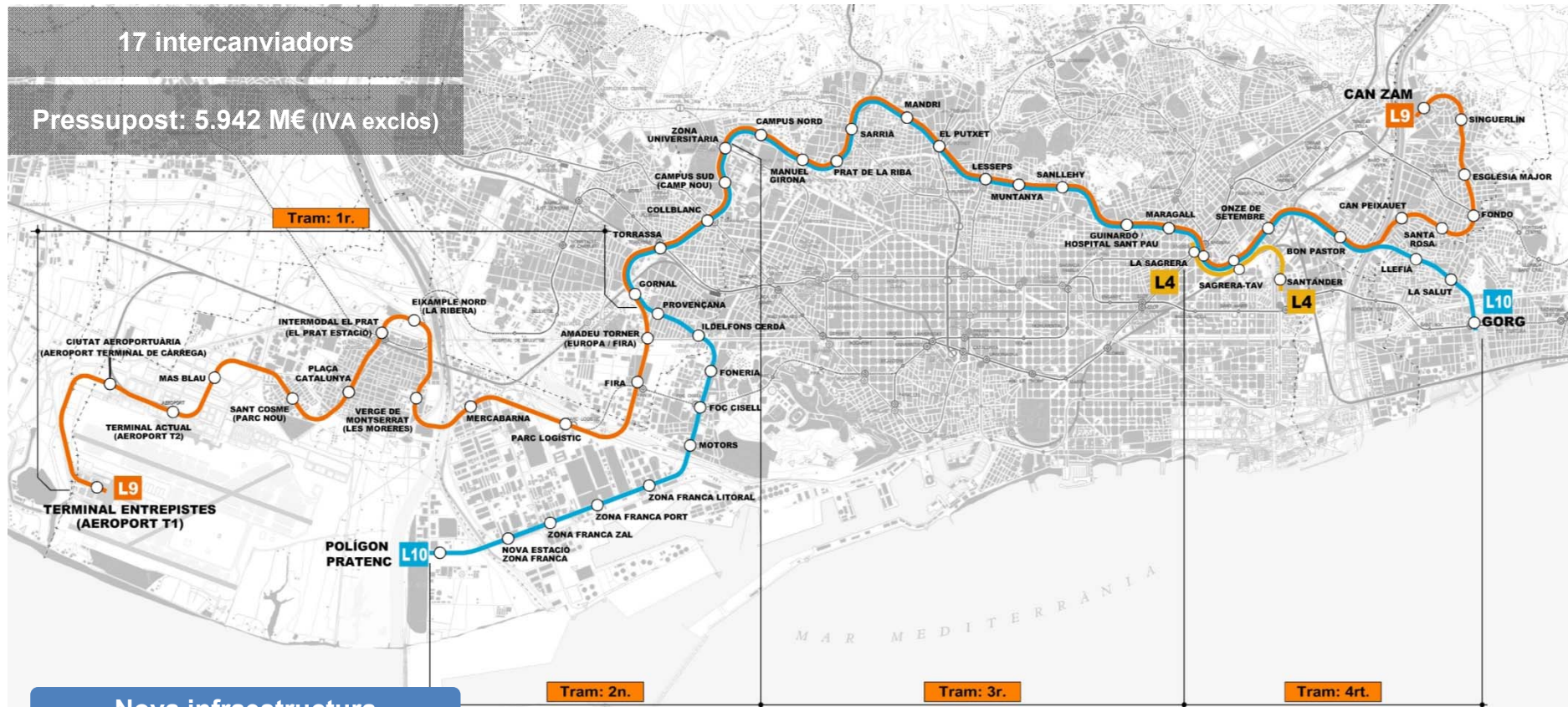
12 de febrer de 2016

Entrada en servei del tram Zona Universitària - Aeroport T1

8 de setembre de 2018

Entrada en servei del tram Collblanc – Foc de l'L10 Sud, amb les noves estacions de Foneria i Foc

Característiques de l'L9/L10



Nova infraestructura

50 km i 55 estacions (inclosa L4)

L9: 38,1 km i 39 estacions

L10: 26,1 km i 33 estacions

L4: 2,8 km i 3 estacions

Tram comú L9/L10: 16,4 km

